

AJD

DUVAR TIPI KONTROL KAPAĐI

WALL TYPE ACCESS DOOR

KESKLIMA

Tanım

AJD tipi sızdırmaz kontrol ve müdahale kapakları tavanda ve duvarda kullanılmak üzere tasarlanmıştır

Özellikler

Bir çerçeve içerisine yerleştirilmiş kilitlenebilen, izoleli veya izolesiz kapaktan oluşan sızdırmaz bir yapı elemanıdır. Kilit sistemi üçgen soket kilit veya anahtar kilitli olarak üretilmektedir

Malzemeler

Çerçevesi ETIAL 60 alüminyum ekstrüzyon profilden, kapak kısmı ETIAL 5 alüminyum plakadan şekillendirilir. Sızdırmazlık contası 90°C sıcaklığa dayanıklı neopren malzemedendir. İzolasyon malzemesi DIN 4102 standardında A2 Sınıfına uygun cam yününden oluşmaktadır. İstek üzerine galvaniz veya paslanmaz sacdan da imal edilebilir.

Yüzey İşlemi

Ürün yüzey temizleme işlemini takiben elektrostatik toz boya ile standart %20 parlak RAL 9010 rengine boyanmaktadır. İsteğe bağlı olarak diğer renkler uygulanabilir.

Description

The AJD type access doors are designed for use on walls and false ceilings with no leakage.

Properties

The access doors are manufactured as a lockable, insulated cover; located inside a frame. The complete unit is installed in opening in a wall.

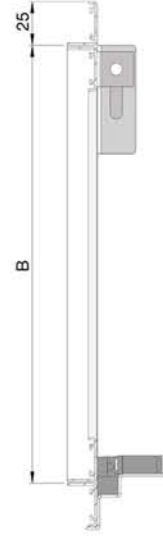
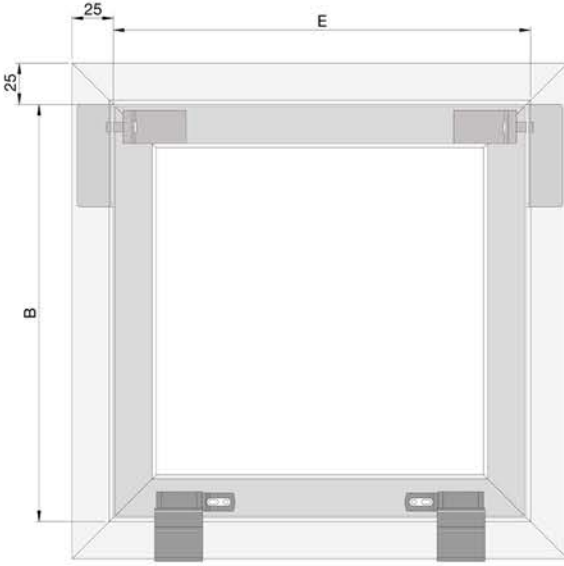
Materials

The frame is manufactured from ETIAL 60 norm aluminum extruded profile. There is a neoprene gasket between the cover and the frame, which can withstand 90°C. The cover is made of ETIAL 5 norm aluminum sheet. Insulation material is glasswool as per DIN 4102 Class A2. Upon request the cover can be manufactured from galvanized steel or stainless steel.

Surface Treatment

The surfaces of the access door are first cleaned, then painted electrostatically, with 20% gloss RAL 9010 shade as standard. Other colours are also available upon request.

Ölçülendirme - Dimensions



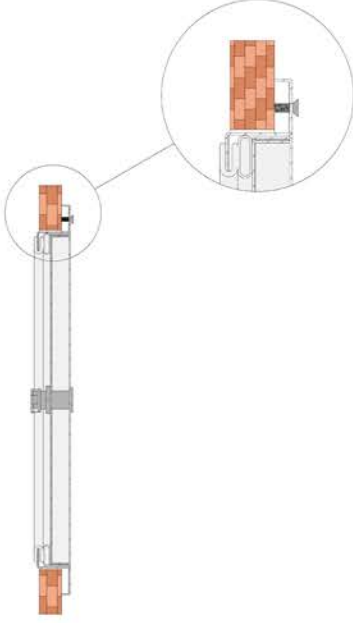
Standart Ölçüler - Standard Dimensions

E (mm)	B (mm)
200	300
300	400
400	500

*Bunun dışındaki ölçüler için ürünün üretilebilirliği sorulmalıdır.

*For dimensions, please inquire about product's manufacturability.

Montaj - Installation



Teknik Şartname

Çerçevesi ETIAL 60 alüminyum ekstrüzyon profil malzemedan, kapak kısmı ETIAL 5 alüminyum plakadan, TS 822 standardına uygun galvaniz veya paslanmaz çelik sacdan şekillendirilecektir. Sızdırmazlık contası 90° C sıcaklığa dayanıklı neopren malzemedan yapılacak, yüzey temizleme işlemine tabi tutulacak, mimari tercihler ile uyumlu olarak %20 parlaklıkta elektrostatik toz boya ile boyanacaktır. İzolasyonlu kontrol kapakları çift cidarlı olacak ve cidarlar arası izolasyon malzemesi DIN 4102 standardında A2 Sınıfına uygun cam yünü kullanılacaktır. Kapak menteşeli ve kilit mekanizmalı olarak üretilecektir

Specification Text:

Access door, designed for use on walls or false ceilings. The frame will be manufactured from ETIAL 60 norm aluminum extruded profile and the cover from ETIAL 5 norm aluminum sheet, TS 822 norm galvanized steel or stainless steel. Upon request, the cover will be made as double-layer with DIN 4102 Class A2 norm glasswool inside. The cover will be hinged at one side and secured at the other end by means of either a key lock or a triangular socket lock. The surfaces of the access door will be cleaned, then will be painted electrostatically in accordance with the colour request.