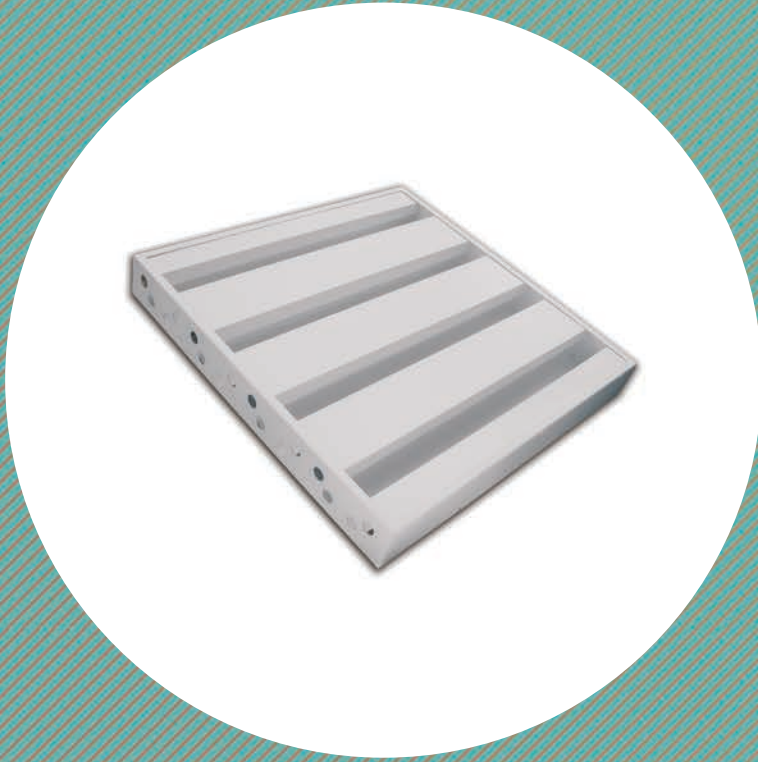


EHA



KUM TUTUCU PANJUR

SAND TRAP LOUVRE

KESKLIMA

Tanım

EHA tipi panjurlar toz ve kumun yoğun olduğu ortamlarda kullanılmak üzere tasarlanmıştır. Ürün, mikro sayılamayacak ağırlıktaki toz, kum vb. partiküllerin ayrıca yağmur suyunun havalandırma sistemine girmesini engelleyecek şekilde tasarlanmıştır. Havalandırma sistemlerinde kum ve toza karşı ön filtre görevi görmektedir.

Özellikler

Yüksek kapasiteli parçacık tutma özelliklidirler. Düşey olarak ve şaşırtmalı biçimde yerleştirilen tutucu kanatlara sahiptirler. Bakım gerektirmezler. Ürün tabanında parçacık tahliye delikleri bulunmaktadır. Ön filtre olarak tasarlandığından sistemlerde tek başına kullanılması önerilmez.

Malzemeler

ETIAL 60 standardına uygun alüminyum ekstrüzyon profilden üretilmektedir.

Yüzey İşlemi

Ürün yüzey temizleme işlemini takiben elektrostatik toz boya ile standart %20 Parlak RAL 9010 rengine boyanmaktadır. İsteğe bağlı olarak diğer renkler uygulanabilir.

Aksesuarlar

Tel Kafes

Dış ortamdan kanal sistemine hava ile uçan büyük parçacıkların ve hayvanların girmesini engeller. 12x12 mm boşluklu galvanizli teldendir.

Description

EHA-type louvers are designed for use in environments where dust or sand is dense. The product is designed to prevent particles, such as dust, sand, etc., from entering the ventilation system of the rainwater, which can not be counted as micro. It acts as a pre-filter against sand and dust in ventilation systems.

Properties

The EHA type louvres are made from aluminum sheets. They are capable of holding particles to a high efficiency. The alternately placed vertical blades require no maintenance, with the discharge holes in the bottom plate. Since this is only a pre-filter, it is not recommended to be used alone in a system.

Materials

The frame and the blades are made from ETIAL 5 norm aluminum sheets.

Surface Treatment

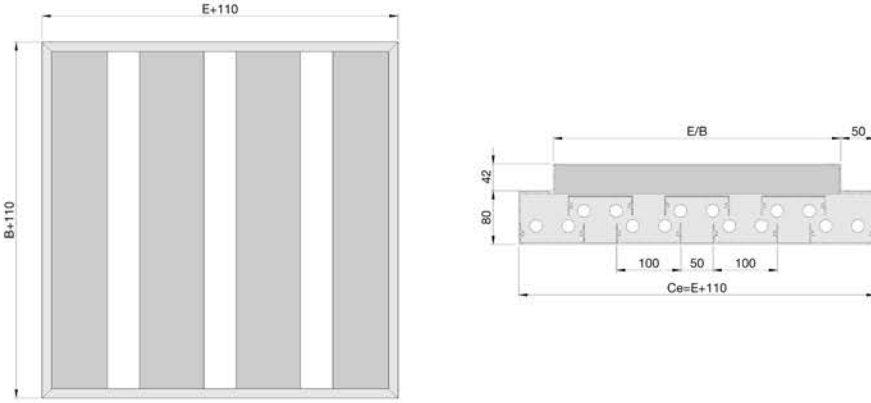
The surfaces of the access door are first cleaned, then painted electrostatically, with 20% gloss RAL 9010 shade as standard. Other colours are also available upon request.

Accessories

Wire Mesh

A mesh of galvanized wires with 12x12mm grids, it prevents the entry of large flying particles and animals.

Ölçülendirme - Dimensions:



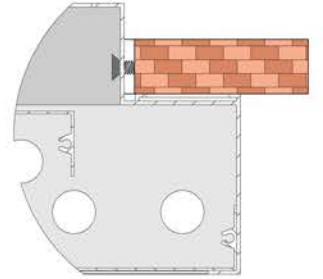
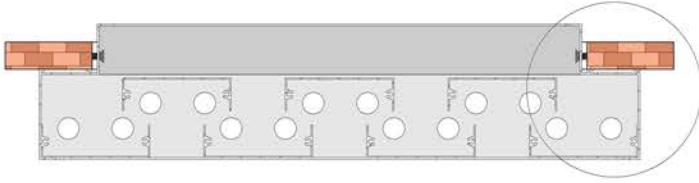
E (mm)	300	450	600	750	900	1050	1200	1350	1500	1650	1800	1950
B (mm)	300	450	600	750	900	1050	1200	1350	1500	1650	1800	1950

*Bunun dışındaki ölçüler için ürünün üretilebilirliği sorulmalıdır.

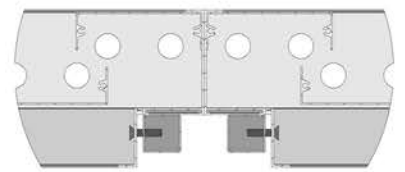
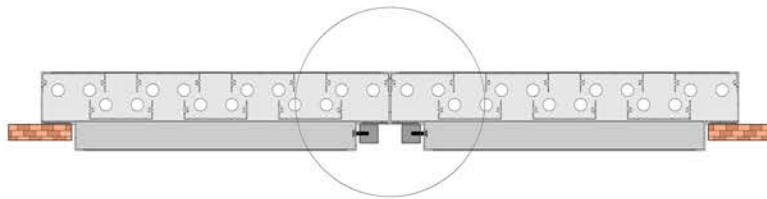
*For dimensions other than that, the product's manufacturability should be asked.

Montaj - Installation

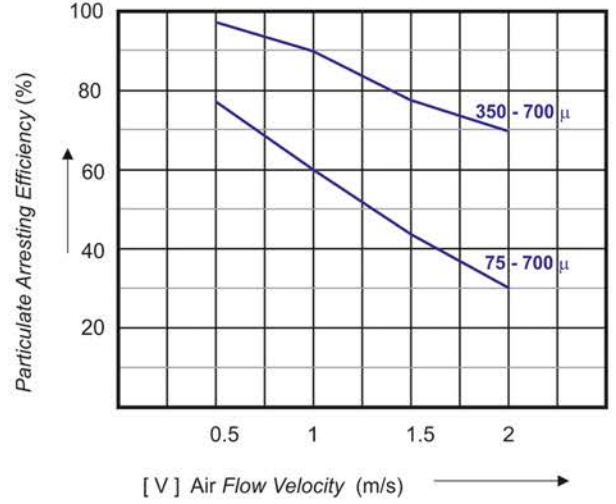
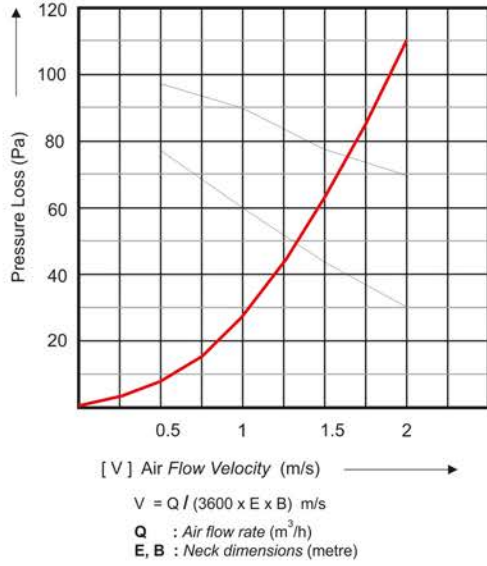
Tekli Montaj - Single Installation



Çoklu Montaj - Multi Installation



Teknik Veriler - Technical Data



Teknik Şartname

Panjur, ETIAL 60 standardına uygun alüminyum ekstrüzyon profilden üretilecektir, yüzey temizleme işlemine takiben, mimari tercihler ile uyumlu olarak %20 parlaklıkta elektrostatik toz boya ile boyanacaktır.

Panjur; çerçeve ve kanat grubu olmak üzere iki ana yapıdan oluşacak olup, kanatlar parçacıkları tutacak biçimde şaşırtmalı olarak monte edilecektir.

İsteğe bağlı olarak; panjur arkasında 12 mm kare boşluklu galvanizli kafes tel kullanılacaktır. Tutulan kumun boşaltılması için alt yüzeyde delikler bulunacaktır.

Specification Text

Sand trap louvre to protect the entry to the ducting system. The louvre will be made from ETIAL 5 norm aluminum sheets. The louvre will be cleaned, and painted with electrostatic powder paint to the requested. The blades will be placed alternately and vertically. As an option, a steel wire mesh with 12 x 12 mm grids will be placed behind the frame to prevent large flying objects and animals to pass through the blades. There will be discharge holes in the bottom plate, to get rid of the collected sand.

Sipariş Kodlaması - Order Code

Model - Model	EHA . 55 . AA . 10	750x750	9010
Çerçeve - Frame	55 mm	ØE (mm) 2.Sayfaya Bknz. Refer to page 2.	RAL Renk Kodunu Belirtiniz Indicate RAL Color Code
Aksesuar - Accessories	AA ...Aksesuarsız - Without Accessories AT ...Kafes Telli - With Wire Mesh		
Montaj Şekli - Installation	00Montaj Deliksiz - Without Screw Holes 10Vidalı Montaj - With Screw	Standart Ölçüler Standard Dimensions	Renk Kodu Color Code